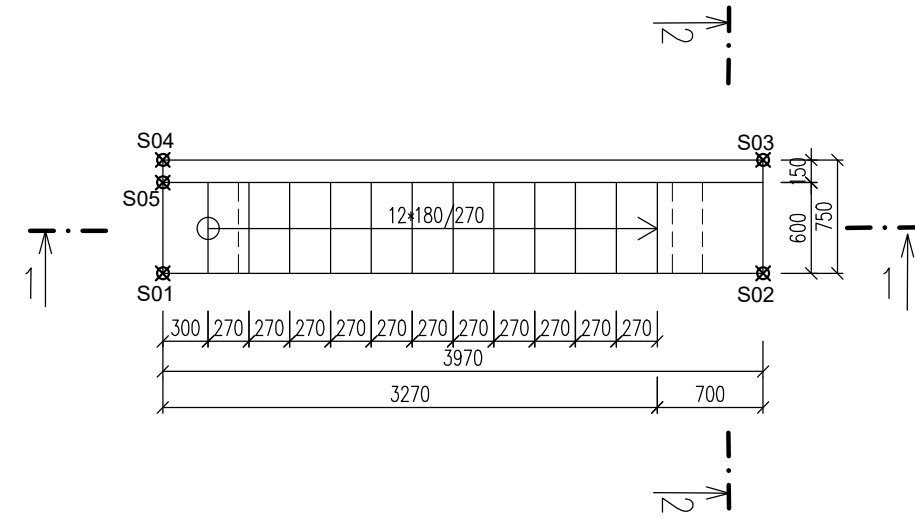
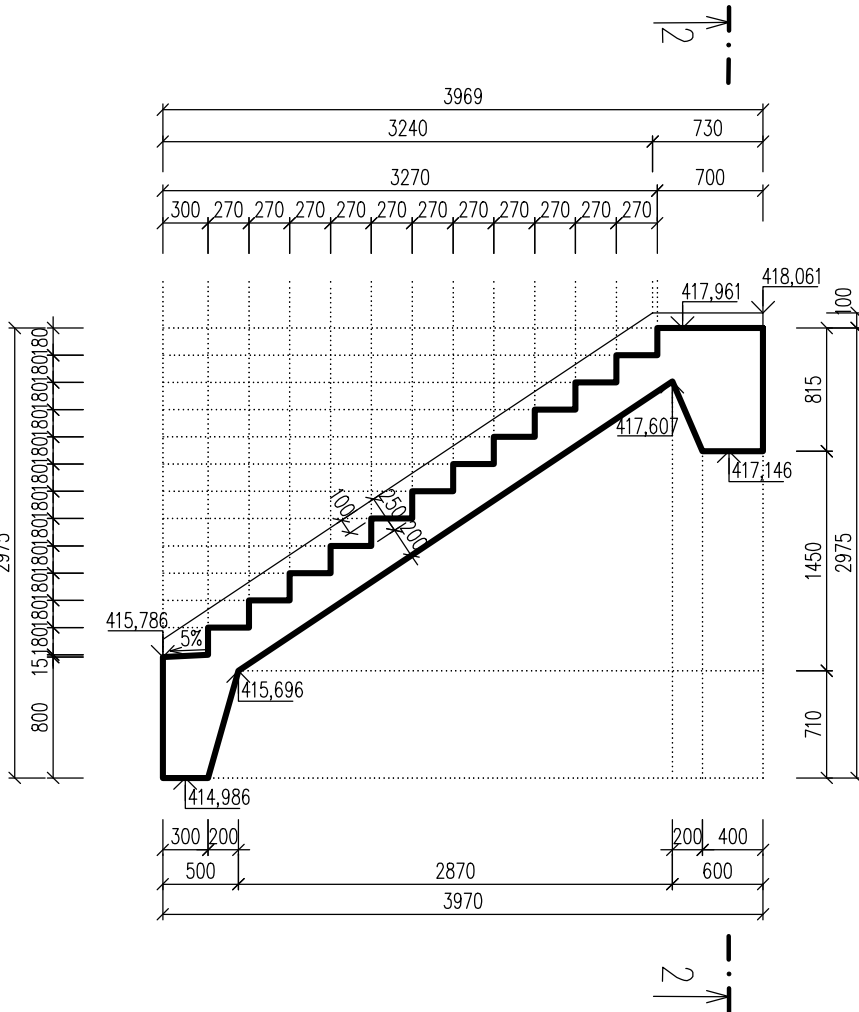


VÝKRES TVARU A VÝSTUŽE OBSLUŽNÉHO SCHODISKA - VÝTOK

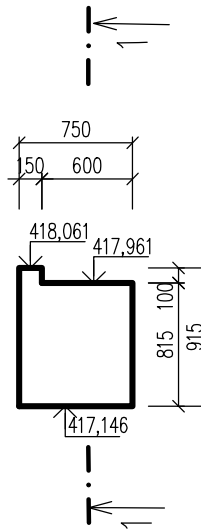
VÝKRES TVARU SCHODISKA M1:50



REZ 1-1 M1:50

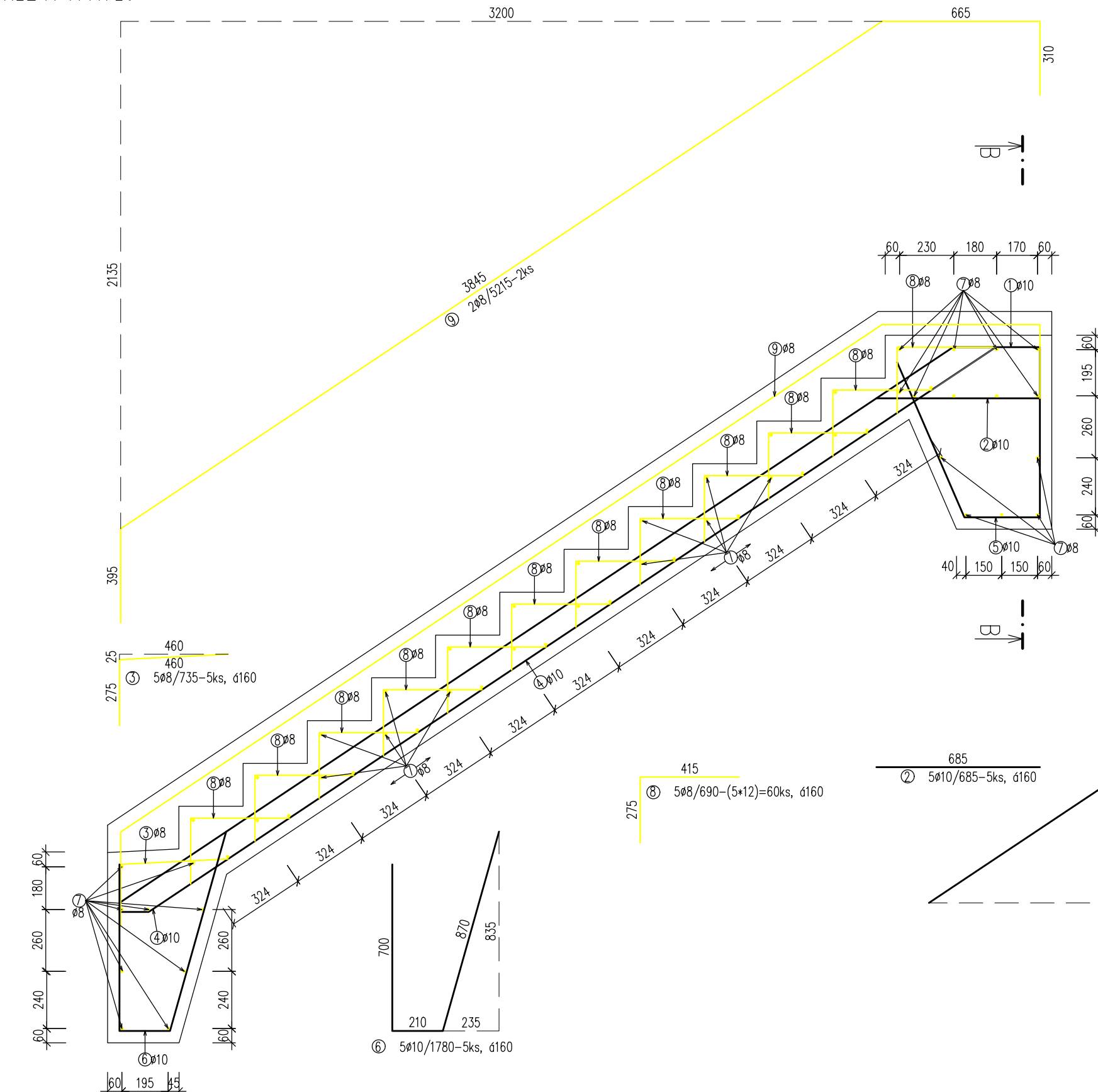


REZ 2-2 M1:50

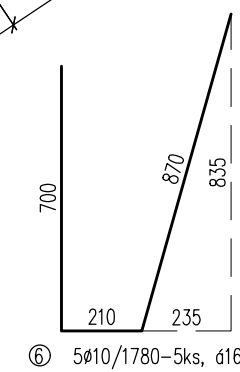
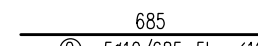
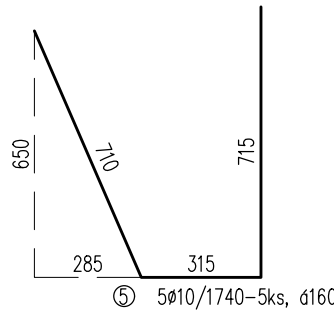


VÝKRES VÝSTUŽE SCHODISKA M1:20

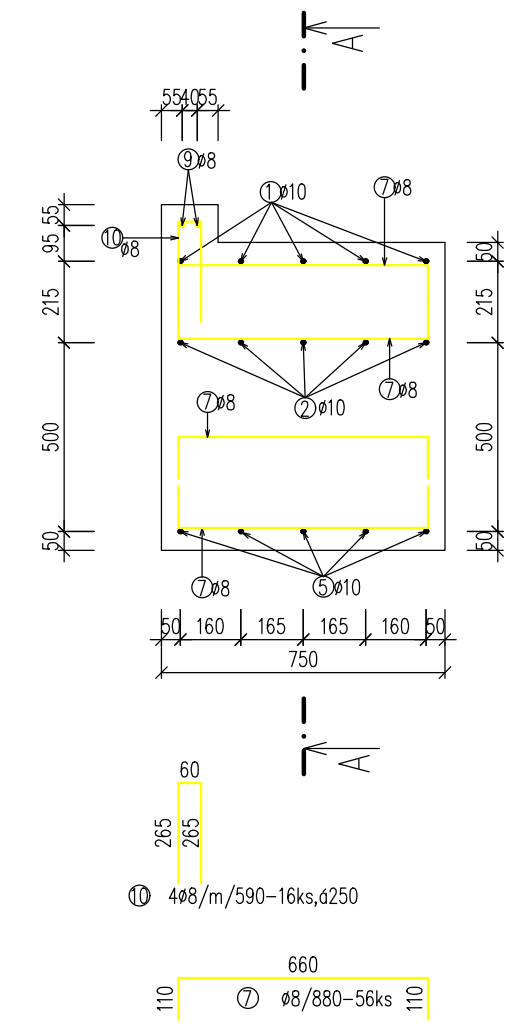
REZ A-A M1:20



SÚRADNICE VYTYČOVACÍCH BODOV		
	Poloha Y	Poloha X
S01	421 059,512	1 272 745,212
S02	421 062,897	1 272 747,285
S03	421 062,506	1 272 747,925
S04	421 059,121	1 272 745,852
S05	421 059,199	1 272 745,724



REZ B-B M1:20



ŠPECIFIKÁCIA VÝSTUŽE

PRVOK	POLOŽKA	PROFIL [mm]	DĹŽKA [m]	POČET [ks]	CELKOVÁ DĹŽKA [m]	
					OCEL: B 500B	
					Ø 10	Ø 8
OBSLUŽNÉ SCHODISKO - VÝTOK	1	Ø 10	4,210	5	21,05	-
	2	Ø 10	0,685	5	3,425	-
	3	Ø 8	0,735	5	-	3,675
	4	Ø 10	4,405	5	22,025	-
	5	Ø 10	1,740	5	8,7	-
	6	Ø 10	1,780	5	8,9	-
	7	Ø 8	0,88	56	-	49,28
	8	Ø 8	0,69	60	-	41,4
	9	Ø 8	5,215	2	-	10,43
	10	Ø 8	0,59	16	-	9,44
CELKOVÁ DĹŽKA					[m]	64,10 114,23
JEDNOTKOVÁ HMOTNOSŤ					[kg/m]	0,617 0,40
HMOTNOSŤ SPOLU					[kg]	39,55 45,69
HMOTNOSŤ CELKOM					[kg]	85,24
HMOTNOSŤ CELKOM + 5%					[kg]	89,50

POZNÁMKY:

- ZMENY OPROTI PREDPOKLADOM PROJEKTU JE NUTNÉ KONZULTOVAŤ S PROJEKTANTOM, RESP. MUSIA BYŤ ODSÚHLASENÉ STAVEBNÝM DOZOROM.
- POVRCH PRACOVNÝCH SKÁR ZDRSNIŤ.
- DOPRAVA, SPÔSOB SPRACOVANIA A ZHUTŇOVANIA BETÓNovej ZMESI, OŠETROVANIE BETÓNU PO BETONÁŽI MUSÍ BYŤ V ZMYSLE STN EN 206+A1
- ZHOTOVENIE NOSNÝCH KONŠTRUKCIÍ MUSÍ BYŤ V ZMYSLE STN EN 13670 (ZHOTOVENIE BETÓNových KONŠTRUKCIÍ)
- VŠETKY PRÁCE MUSIA PREBEHÁŤ PODĽA KONŠTRUKČNÝCH ZÁSAD STN EN.
- VŠETKY VÝSTUŽE SÚ KÓTOVANÉ OSOVO.
- PRI STYKOVANÍ VÝSTUŽE ZVÁRANÍM NESMIE BYŤ PROFIL VÝSTUŽE OSLABENÝ (napr. ZÁPALLY, VRUBY,...). ZVÁRANIE VÝSTUŽE MUSÍ BYŤ PREVEDENÉ PODĽA STN EN ISO 17660 OPRAVNENOU OSOBOU (S PLATNÝMI ZVÁRAČSKÝMI SKÚŠKAMI NA ZVÁRANIE VÝSTUŽE).- UPREDNOTUJEME FIXACIU VÝSTUŽE VIAZANÍM.
- KRYTIE VÝSTUŽE ZABEZPEČÍŤ PLASTOVÝMI ALEBO BETÓNOVÝMI DIŠŤANČNÝMI PODLOŽKAMI POLOGUČOVITÉHO TVARU V POČTE min. 6ks/m². (DOPORUČUJEME POUŽÍŤ BETÓNové/PLASTOVÉ PODLOŽKY).
- STYKOVANIE VÝSTUŽE PRESTRIEDAŤ PODĽA KONŠTRUKČNÝCH ZÁSAD STN EN.

MATERIÁL PRE OBSLUŽNÉ SCHODISKO:

BETÓN STN EN 206+A1 – C25/30 – XC2, XF1 (SK) – C10,4 – Dmax 22 – S31,50 m³
VÝSTUŽ: B500B0,090 t

SÚRADNICOVÝ SYSTÉM: S-JTSK v realizácii JTSK
VÝŠKOVÝ SYSTÉM: BALT PO VYROVNANÍ

Zodpovedný projektant	Ing. Zuzana Podolcová	
GENERÁLNY PROJEKTANT		
Zákazkové číslo:	1915	



Zodpovedný projektant objektu:	Ing. Peter Vyšlan	
Navrhol - vypracoval:	Ing. Patrik Cipka	
Kontroloval:	Ing. Vladimír Píták	
Kraj:	Banskobystrický	Krupina
Investor - stavebník:	Banskobystrický samosprávny kraj Nám. SNP 23 974 01 Banská Bystrica	
Stavba:	Rekonštrukcia ciest a mostov II/526 Devičie - Senohrad a II/527 Dobrá Niva - Senohrad I. etapa - úseky v rámci okresu Krupina Časť C: Cesta II/526 od ckm 6,291 po koniec úseku v ckm 16,108 Názov SO: SO 526-007.01 Rekonštrukcia mosta ev. č. 526-007 km 9,321 - mostný objekt	
Názov prílohy:	Výkres tvaru a výstuže obslužného schodiska - výtok	
Stupeň - účel:	DSPRS	
Zákazkové číslo:	1915	
Dátum:	10/2020	
Počet A4:	6x44	
Mierka:	1:50, 1:20	
Číslo SO:	526.007.01	Súprava:
Príloha:	6.5	